



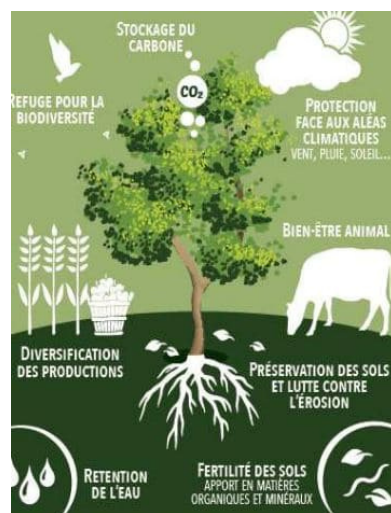
CARBOCAGE : STOCKEZ LE CARBONE PAR UNE GESTION DURABLE DU BOCAGE

Les haies ont la **capacité de stocker** du carbone lorsqu'elles sont gérées durablement.

Cela passe par de **bonnes pratiques** de gestion, la régénération des haies vieillissantes, la taille et la plantation.

Outre le carbone, les haies **contribuent** à de nombreux co-bénéfices.

Grace au projet carbocage, l'entreprise peut compenser tout ou partie de ses émissions résiduelles et apporter sa contribution à un projet territorial bénéfique pour le climat, l'eau et la biodiversité.



Solenat est votre partenaire pour mobiliser les agriculteurs et les accompagner dans ce projet.

PGDH
NOTIFICATION
DU PROJET

MISE À JOUR PGDH, RENOUELEMENT CONTRAT
ET ATTRIBUTION CRÉDITS CARBONE



N

CONTRAT 1

N+5

CONTRAT 2

N+10

CONTRAT 3

N+15

MISE À JOUR PGDH, RENOUELEMENT CONTRAT
ET ATTRIBUTION CRÉDITS CARBONE

ATTRIBUTION DES CRÉDITS
CARBONE
FIN DES CONTRATS

Zoom sur le potentiel de stockage de carbone des haies

Les plans de gestions durable des haies sont réalisées sur 15 ans

- 1 km de haies bien gérées peut stocker de 1 à 3 T de CO₂ équivalent par an
- La plantation d'1km de haies stocke de 3 à 5 T de CO₂ équivalent.
- Pour une exploitation de 70 ha avec la plantation de 300 ml par an pendant 5 an cela correspond à 75 T stockés sur 5 ans.

Nos compétences :

- Mobiliser les agriculteurs du territoire prêts à s'engager
- Elaborer un plan de gestion sur l'ensemble du linéaire de haies de l'exploitation
- Assurer l'ingénierie administrative et financière
 - Notifier et certifier les crédits carbone auprès du ministère dans le cadre du Label Bas carbone
 - Communiquer sur les actions et projets engagés

**LABEL BAS
CARBONE**

Notre offre : un partenariat sur 5 ans

Des haies **gérées par les agriculteurs** dans le cadre d'un plan de gestion sur 5 ans qui prévoit :

➔ Un programme de **gestion** dans un objectif d'amélioration du maillage bocager

➔ Des actions **d'exploitation** et de régénération des haies


➔ Des **plantations**

Un rapport annuel : suivi de la réalisation, linéaire engagé, géré, planté, quantification du carbone stocké

Une possibilité d'adaptation aux besoins de chaque entreprise.

Visites et animations sur des exploitations.

solenat

 14, avenue Jean Joxé - CS 80646 - 49006 ANGERS Cedex 01

 contact@solenat.fr

 02 41 96 76 91